

# INDUSTRIAL



PAVIMENTAZIONI  
PER IL SETTORE INDUSTRIALE

**Prima**  
PAVIMENTI SPECIALI



Industria aeronautica  
Industria metalmeccanica  
Automotive, officine  
Cartiere e industria tipografica  
Industria siderurgica, galvaniche  
Settore petrolchimico  
Industria cosmetica, chimica, farmaceutica  
Settore manifatturiero, tessile, elettronico  
Settore moda e lusso  
Energia

## PROPRIETÀ

SUPERFICI CONTINUE AD ALTA RESISTENZA  
SICUREZZA ANTISDRUCCIOLO  
RESISTENZA TERMICA  
RESISTENZA AL FUOCO  
RESISTENZA A URTI E ABRASIONE  
SOLUZIONI CERTIFICATE  
SOLUZIONI AST/ESD  
SOLUZIONI ECO-SOSTENIBILI

## PROGETTAZIONE

La progettazione e la scelta di un rivestimento resinoso negli stabilimenti produttivi è di primaria importanza: in ambienti complessi e difficili deve assicurare alte resistenze agli stress peculiari di ogni singolo settore, garantire continuità delle superfici e resistenza al transito di veicoli pesanti, agli urti e alle aggressioni chimiche, rimanendo di facile pulizia e manutenzione.

Il nostro approccio strutturato si basa su più di 40 anni di esperienza nel settore delle pavimentazioni: soluzioni certificate e sostenibili e saper ascoltare il cliente per dare sempre risposte adeguate a ogni esigenza.



IL **KNOW-HOW** ACQUISITO SI ESPRIME  
NELL'**EFFICACIA** DELLE  
**SOLUZIONI** PROPOSTE

## SCELTE SICURE E DURATURE

### VALUTAZIONE DEI SUPPORTI

L'intera struttura del pavimento ed ogni suo componente, (fondazioni, sottofondi, massetti, pavimento industriale e finiture) sono complementari, e collaborano per restituire performance e durata per la specifica attività.

### FUNZIONALITÀ E DETTAGLI

Valutazione di tutti aspetti, sia che si tratti di cantieri complessi che di un singolo cliente, del tipo di attività e delle esigenze.

### VALUTAZIONE DEI COSTI

Ripristino della superficie prima di procedere con il nuovo rivestimento in resina. Soluzioni in resina adatte e performance.

In aggiunta: giunti, segnaletica.

### SCELTA DEL RIVESTIMENTO IN RESINA

Per ogni area dello stabilimento, una specifica soluzione. Alta resistenza all'abrasione e agli urti, alla compressione e alle sollecitazioni meccaniche. Traspirabilità, necessaria nei casi di pavimentazioni esistenti prive di barriera al vapore e/o che presentino umidità di risalita. Aree AST/ESD in tema di antincendio e di rischio esplosione.

### SUPERFICI CONTINUE SENZA GIUNTI

Alta planarità con una limitata presenza di giunti, per evitare accumulo di sporco. Antipolvere.

### GARANZIE

Applicatore fiduciario qualificato e garanzie di durata. Soluzioni certificate e affidabili per la protezione delle superfici.

### DURATA

L'aspettativa di durata di qualsiasi finitura superficiale è legata ad una combinazione di sollecitazioni meccaniche, chimiche a shock termici e usura, tipici e differenti per ogni attività. Un pavimento durevole è quello che dura molto tempo, che resiste al deterioramento e alla perdita di prestazione.

### RAPIDA INSTALLAZIONE

Un rivestimento in resina permette di limitare i tempi di fermo impianto e può essere realizzato sopra ad una pavimentazione già esistente.

### SOSTENIBILITÀ

Utilizziamo prodotti a bassissima emissione di VOC, senza inquinanti e solventi.

### REFERENZE

Da oltre 40 anni ci occupiamo delle pavimentazioni di aziende di riferimento del settore industriale.

### MANUTENZIONE

I sistemi in resina garantiscono durevolezza nel tempo, evitando pesanti costi di manutenzione. Prevedere pulizia programmata e specifica per mantenerne le performance invariate.

### LEED

I sistemi in resina o i rivestimenti in poliuretano cemento utilizzati, dispongono di una Dichiarazione informativa LEED® dove è specificato come potrebbero contribuire alla formazione dei crediti LEED di un edificio.

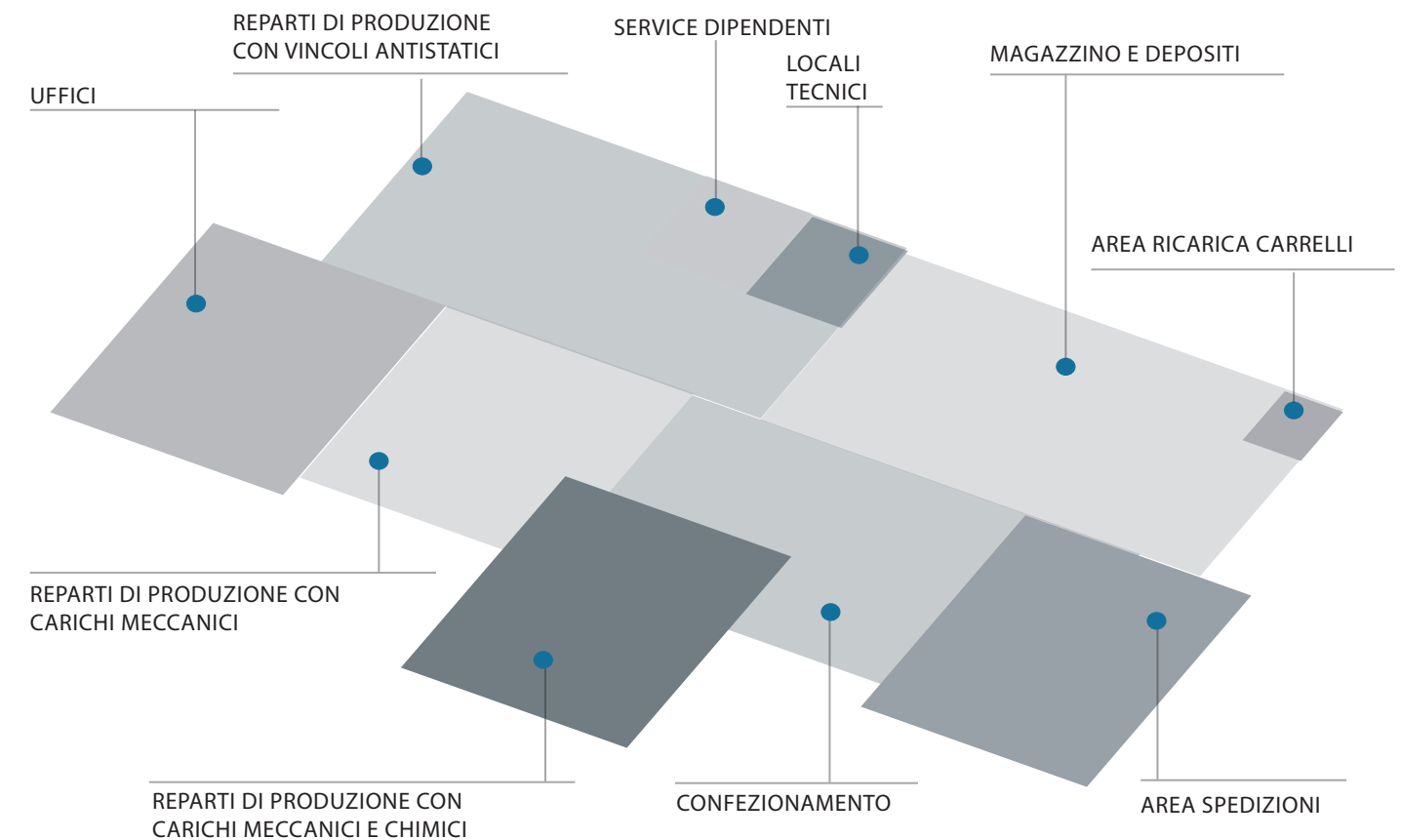
LA **QUALITÀ** SI VEDE  
ED È **CERTIFICATA** AL 100%







# SOLUZIONI LAYOUT



## RIQUALIFICARE SENZA DEMOLIZIONE TOTALE

Nella ristrutturazione di pavimentazioni di stabilimenti o reparti, la riconversione di superfici spesso fortemente compromesse, ammalorate, usurate o inquinate mediante la sovrapposizione di un nuovo rivestimento resina sulla pavimentazione esistente (pavimento industriale in calcestruzzo, vecchia resina o verniciatura), è un'opzione che può ottimizzare aspetti come il costo dell'intervento, la qualità della soluzione e la limitazione dei tempi di fermo attività.

Prima di posare un nuovo rivestimento su un supporto esistente è importante verificare lo stato dei luoghi e il supporto stesso, in quanto devono sussistere contemporaneamente determinate condizioni che dipendono proprio dalla tipologia di supporto. Il supporto viene quindi opportunamente preparato e sarà scelto il sistema in resina in funzione della destinazione d'uso e delle attività da svolgere.





Automotive



Settore Manifatturiero



# SISTEMI CERTIFICATI

I pavimenti in resina multistrato sono la soluzione ideale per chi cerca un pavimento funzionale e resistente. Grazie alla sovrapposizione di uno o più strati di resina, questo rivestimento garantisce ottime proprietà meccaniche, durabilità e impermeabilità. Il pavimento in resina epossidica multistrato è continuo (privo di fughe), semplificandone la pulizia.

Ha proprietà antiscivolo, garantendo così sicurezza e stabilità, e prestazioni che incontrano le esigenze della maggior parte degli ambienti industriali.

Spessore variabile da 0,8 a 3,5 mm, per rivestimenti di pavimentazioni industriali.

## VANTAGGI

Marcato effetto antisdrucchiolo.  
Elevata resistenza all'usura e all'abrasione causate da carrelli e da mezzi in movimento.  
Resistente alla maggior parte degli agenti chimici aggressivi e agli oli.  
Resistente a frequenti lavaggi.  
Facilmente lavabile e sanificabile.  
Riduce i tempi di intervento e, conseguentemente, di fermo impianto.

## MULTISTRATO EPOSSIDICO

> REPARTI DI PRODUZIONE  
CON CARICHI MECCANICI  
> MAGAZZINI AUTOMATIZZATI

## MULTISTRATO EPOSSIDICO TRASPIRANTE

> SUPERFICI CHE PRESENTANO  
UMIDITÀ DI RISALITA

INDUSTRIAL

**Prima**  
PAVIMENTI SPECIALI



Produzione energia



Industria cartaria



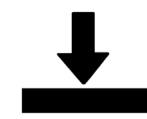
Alta resistenza  
meccanica



Alta resistenza  
chimica



Non-slip



Alta resistenza  
alla compressione



Facile da  
pulire

# SISTEMI CERTIFICATI

## MASSETTO EPOSSIDICO

Un sistema epossidico a malta spatolata è un pavimento in grado di sopportare un traffico intenso e sopportare carichi pesanti, ideale per il recupero di vecchie pavimentazioni industriali, con uno spessore da 6 a 15 mm, che gli conferisce un'eccezionale resistenza meccanica e all'usura.

E' possibile applicare il massetto epossidico anche su piastrelle rotte, pavimentazioni fortemente danneggiate oppure di recuperare minime pendenze ed avvallamenti della pavimentazione in calcestruzzo, senza la necessità di demolire totalmente il supporto esistente.

### VANTAGGI

Effetto antisdrucciolo o liscio.  
Riduzione di costi e tempi di intervento in caso di recupero di vecchie pavimentazioni molto ammalorate.  
Elevata resistenza alla maggior parte degli agenti chimici aggressivi e agli oli.  
Facilmente lavabile e sanificabile.  
Elevata resistenza meccanica e alla compressione, all'usura causata da carrelli e da mezzi in movimento.  
Velocità di applicazione con conseguente riduzione dei tempi di fermo impianto.

- > AREE DI PRODUZIONE O DI STOCCAGGIO CON ALTI CARICHI MECCANICI
- > RECUPERO DI PAVIMENTAZIONI FORTEMENTE AMMALORATE
- > RECUPERO DI PENDENZE E AVVALLAMENTI
- > LOCALI ASETTICI

INDUSTRIAL

**Prima**  
PAVIMENTI SPECIALI





Deposito solventi



Camera bianca



Alta resistenza  
meccanica



Resistente  
agli shock termici



Non-slip



Resistente alle  
sostanze corrosive



Alta resistenza  
chimica

# SISTEMI CERTIFICATI

I rivestimenti in poliuretano cemento presentano una maggiore resistenza e durezza insita nelle caratteristiche tecniche del poliuretano cemento, con spessori da 4 a 12 mm.

Necessari quando sono presenti acidi o basi forti, alle sostanze corrosive nei reparti produttivi o magazzini.

**VANTAGGI**

Resistenza alle temperature. Il maggiore spessore protegge la linea di giunzione con il substrato dalle forti sollecitazioni e dagli shock termici (a seconda dello spessore fino a 130°C) e ai lavaggi con acqua ad elevata temperatura con idropulitrice.

Alta resistenza meccanica. Superiore resistenza all'abrasione, migliore assorbimento degli urti.

Alta resistenza chimica: dagli acidi forti agli alcali, a grassi, oli e solventi e idrocarburi che possono degradare altri tipi di pavimentazioni in resina, ad esempio nel settore petrolchimico.

Messa in opera molto veloce, anche a basse temperature.

I pavimenti in poliuretano cemento possono essere calpestati dopo 8 ore circa, rendendoli adatti alle ristrutturazioni e riducendo al minimo il fermo attività.

Altissimo standard igienico. Il suo grado di pulizia è paragonabile

a quello dell'acciaio inossidabile e non favorisce la crescita biologica, ideale per il settore chimico-farmaceutico.

Sicuro in quanto altamente antiscivolo.

## MULTISTRATO POLIURETANO CEMENTO

> REPARTI DI PRODUZIONE IN CUI  
SONO PRESENTI ACIDI O BASI FORTI  
> AREA RICARICA CARRELLI

## MULTISTRATO AUTOLIVELLANTE POLIURETANO CEMENTO

> REPARTI DI PRODUZIONE CON  
CARICHI MECCANICI E CHIMICI

INDUSTRIAL

**Prima**  
PAVIMENTI SPECIALI



Industria elettronica



Manifatturiero



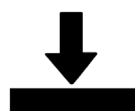
Classe di reazione  
al fuoco



Conduttiva, dissipativa,  
antistatica



Non-slip



Alta resistenza  
alla compressione



Alta resistenza  
chimica

# SISTEMI CERTIFICATI

In considerazione delle norme vigenti nell'ambito della protezione passiva di aree produttive o di deposito, da scariche elettrostatiche, proponiamo pavimentazioni in resina con sistemi conduttivi, dissipativi, antistatici.

In considerazione delle norme vigenti nell'ambito della protezione passiva da scariche elettrostatiche, il pavimento, quando impiegato quale sistema primario di messa a terra, deve svolgere la funzione di dissipare le cariche elettrostatiche presenti sulla sua superficie o con le quali viene a contatto.

Si tratta di sistemi necessari in quelle aree dove si trattano componenti elettronici, elettrici, materiali infiammabili o esplosivi, polveri, dove è necessario preservare al meglio la sicurezza dei lavoratori, delle attrezzature, dei macchinari e dei prodotti stessi.

In funzione delle necessità, proponiamo pavimentazioni in resina con sistemi conduttivi, dissipativi, antistatici, che presentano valori più o meno elevati di conducibilità elettrica. I formulati contengono carburo di silicio e/o fibre di grafite, in cui può essere anche annegata all'interno del rivestimento una rete costituita da bandelle in rame, collegata all'impianto di terra.

## VANTAGGI

Capacità di gestire le cariche elettrostatiche attraverso la propria "conducibilità" fino alla 'messa a terra'

Bassa emissività a norma AgBB.

Classe di reazione al fuoco Bfl-s1.

Alta resistenza meccanica. Tenace resistenza alle abrasioni, agli urti, alla compressione.

Alta resistenza chimica: a oli, grassi, saponi, idrocarburi.

Antipolvere.

## CONDUTTIVI e ANTISTATICI EPOSSIDICI

> REPARTI DI PRODUZIONE  
CON VINCOLI AST/ESD ED  
ELEVATI CARICHI MECCANICI

## POLIURETANICI AUTOLIVELLANTI ESD

> AREE ATEX  
> INDUSTRIA AUTOMOBILISTICA,  
ELETTRONICA, FARMACEUTICA  
> DEPOSITI DI INFIAMMABILI ED ESPLOSIVI  
> LINEE DI PRODUZIONE CON  
CARRELLI FILOGUIDATI AGV  
> AMBIENTI STERILI  
> LOCALI TECNICI  
> CED

INDUSTRIAL

**Prima**  
PAVIMENTI SPECIALI





Ikea - Verner (CH)



Piaggio Group



Alta resistenza  
meccanica



Alta resistenza  
chimica



Non-slip



Alta resistenza  
alla compressione



Facile da  
pulire

# PRIMA POLISHING FAST SYSTEM®

## LUCIDATURA E LEVIGATURA CALCESTRUZZO

Prima Polishing Fast System®, sistema certificato, è stato studiato appositamente per logistiche e magazzini, dove il pavimento in calcestruzzo si deteriora rapidamente a causa del continuo passaggio dei mezzi di movimentazione, diventando difficile da pulire, accumulando anche molta polvere.

Prima Polishing Fast System® è un sistema rapido di lucidatura che risolve il problema della porosità delle superfici e le trasforma in una superficie resistente, riflettente e facile da pulire.

Il pavimento in cemento trattato non produrrà più polvere, né tratterrà olii, grassi, ecc. differendo molto più avanti nel tempo gli eventuali interventi di manutenzione. Inoltre i tempi di realizzazione del nostro trattamento sono rapidissimi, in sole 12 ore eseguiamo superfici molto ampie, immediatamente disponibili all'uso.

### VANTAGGI

- Estensione della vita utile
- Antipolvere
- Maggiore resistenza all'abrasione
- Riduzione della penetrazione liquida
- Valorizza l'aspetto estetico
- Facilita la pulizia
- Riduce notevolmente i costi di manutenzione
- Applicabile anche su pavimenti con finitura a spolvero
- Interventi rapidi su ampie superfici

> MAGAZZINI E LOGISTICHE  
CON ALTI CARICHI MECCANICI  
> RECUPERO DI SUPERFICI  
AMMALORATE  
> LOCALI COMMERCIALI

INDUSTRIAL

**Prima**  
PAVIMENTI SPECIALI





Alta resistenza  
meccanica



Alta resistenza  
ai raggi UV



Resistenza chimica  
alle sostanze di base



Resistente a  
graffi e urti



Facile da  
pulire

# PRIMA FAST LINE SYSTEM®

Prima Fast Line System® è un rivestimento di altissima qualità, colorato, polimerizzato ai raggi UV, realizzato con apposita tecnologia, ad elevatissime prestazioni chimiche e meccaniche, per la realizzazione di segnaletica orizzontale sia in ambienti interni che esterni.

Prima Fast Line System® non solo è in grado di garantire una vita di esercizio prolungata, ma è anche in linea con le più recenti normative in materia di protezione dell'ambiente e della sicurezza che regolano le emissioni di composti organici volatili e l'inquinamento in genere.

## VANTAGGI

Estensione della vita utile. Brillantezza a lunga durata.

Alta resistenza ai raggi UV.

Maggiore resistenza all'abrasione

Eccellente resistenza alle sostanze chimiche base acido ecc., inchiostri, pigmenti colorati, solventi ed impronte di pneumatici.

Riduzione drastica dei tempi di applicazione.

Trattamento immediato e riduzione dei costi di fermo impianti.

Nessun problema con le temperature di applicazione: da -26°C a +45°C

Manutenzione e costi di pulizia ridottissimi.

## SEGNALETICA ORIZZONTALE A LUNGA DURATA

- > MAGAZZINI E LOGISTICHE  
CON ALTI CARICHI MECCANICI
- > DELIMITAZIONE AREE REPARTI PRODUTTIVI,
- > PERCORSI PEDONALI.
- > AREE STOCCAGGIO
- > PARCHEGGI: STALLI AUTO, VIABILITÀ

INDUSTRIAL

**Prima**  
PAVIMENTI SPECIALI





Alta resistenza  
meccanica



Alta resistenza  
ai raggi UV



Resistenza chimica  
alle sostanze di base



Resistente a  
graffi e urti



Facile da  
pulire

# PRIMAFLOOR CLEANER®

Sulla base della nostra pluriennale esperienza nel settore delle pavimentazioni, abbiamo selezionato i migliori prodotti detergenti professionali per pavimenti e abbiamo creato la linea PRIMAFLOOR CLEANER® prodotti specifici per la pulizia industriale e il lavaggio dei pavimenti in resina.

PRIMAFLOOR CLEANER PLUS®  
DETERGENTE PER LAVAGGI STRAORDINARI

È stato appositamente formulato per la rimozione dello sporco tenace, che si deposita sulle superfici in genere, esercitando la sua azione in modo rapido ed energico. Specifico per il lavaggio di pavimentazioni in resina, permette di ottenere superfici lucide e pulite.

PRIMAFLOOR CLEANER DAILY®  
DETERGENTE PER LAVAGGI FREQUENTI

È un detergente, sgrassante costituito da un'opportuna miscela in ambiente acquoso di alcali tamponati, estratti di origine naturale a pH neutro ed alcoli, formulato appositamente per pulire a fondo con sicurezza, prontamente ed economicamente sporchi tenaci come unto, fuliggine e morchie pesanti dalle superfici lavabili e dai pavimenti.

PLUS®

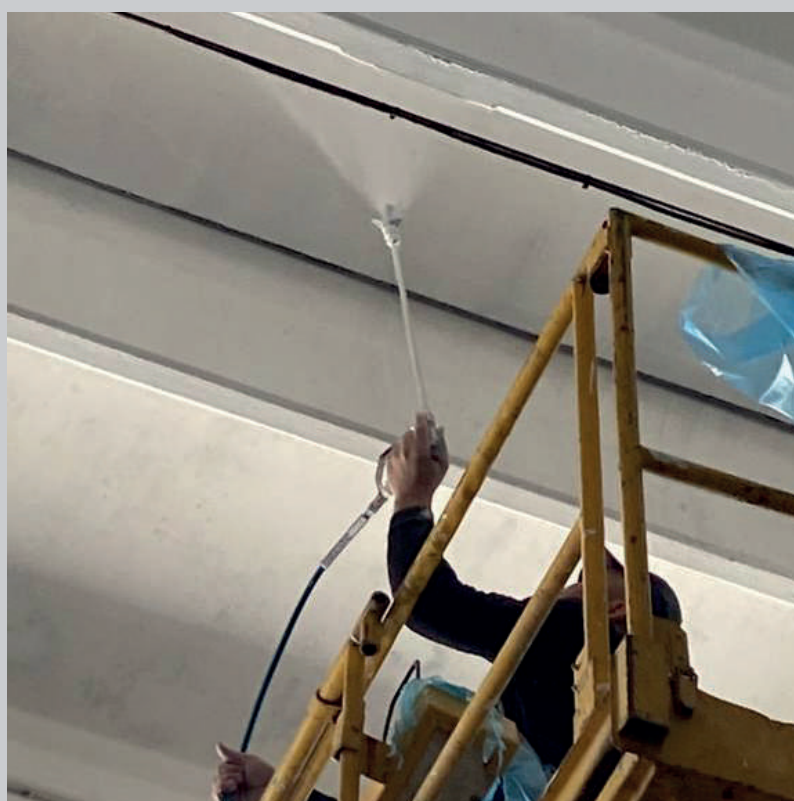
DAILY®

> DETERGENTI PROFESSIONALI  
PER PAVIMENTI INDUSTRIALI  
IN RESINA

INDUSTRIAL

**Prima**  
PAVIMENTI SPECIALI





# COMPLEMENTI

La tinteggiatura delle facciate è sicuramente importante in quanto rappresenta il biglietto da visita dell'azienda. Nella fattispecie di occupiamo di riqualificare le superfici esterne in lamiera, non solo per riqualificarle, ma anche per proteggerle dagli agenti atmosferici e dalla corrosione.

Utilizziamo solo i migliori materiali completamente atossici ed ecologici, duraturi nel tempo, estremamente resistenti agli agenti climatici e ai fattori ambientali che influiscono con la durezza.

La tinteggiatura industriale viene spesso considerata un intervento a basso standard tecnologico e di facile esecuzione. In realtà, un ottimo risultato è dato dalla specializzazione e dall'esperienza acquisita negli anni dall'azienda avente personale qualificato e abilitato all'uso di tutti i mezzi occorrenti nel settore.

Previa analisi e pulizia del supporto, procediamo con la verniciatura con prodotti specifici a seconda del caso, atti a risolvere problematiche come, ad esempio, la presenza di muffa o necessità dettate dal tipo di attività lavorativa, (ad esempio ignifuga).

## TINTEGGIATURA FACCIAE IN LAMIERA

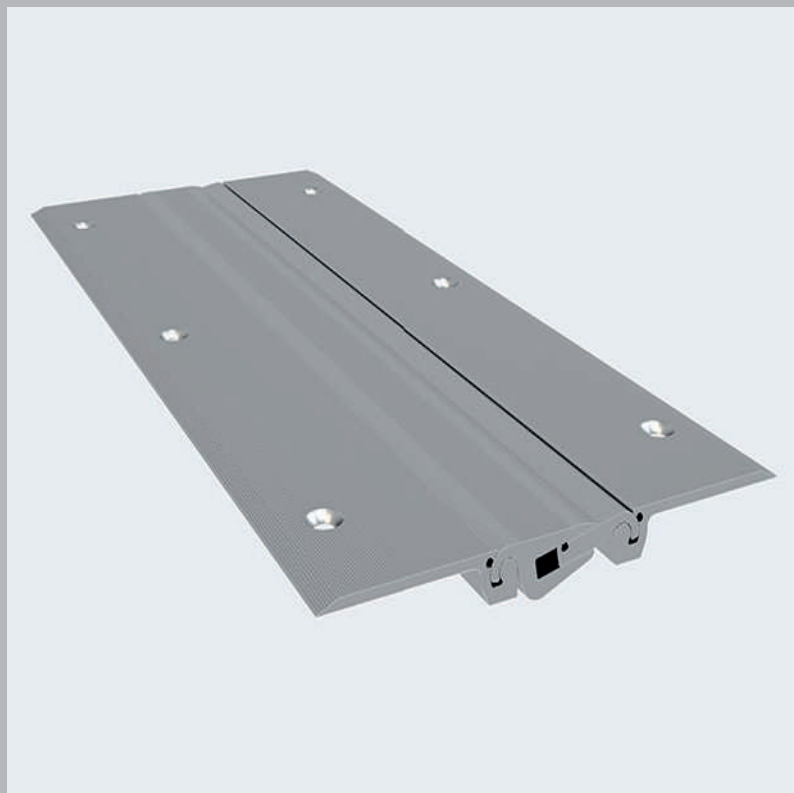
> MAGAZZINI E LOGISTICHE  
> CAPANNONI INDUSTRIALI  
> ATTIVITÀ COMMERCIALI

## TINTEGGIATURA INTERNI INDUSTRIALI

INDUSTRIAL

**Prima**  
PAVIMENTI SPECIALI





Giunto strutturale su pavimento finito



Smart Joint® su pavimento in resina finito

# COMPLEMENTI

Giunti strutturali per pavimenti carrellabili, caratterizzati da una struttura metallica, necessaria per sopportare le forti sollecitazioni indotte dal transito di muletti, transpallets e mezzi pesanti in generale.

Il materiale di adozione è l'alluminio, ma non è infrequente la necessità di utilizzare l'acciaio, più robusto e compatibile con le specifiche degli ambienti logistici.

## GIUNTI METALLICI

> MAGAZZINI E DEPOSITI

## SMART JOINT®

Smart Joint® è un giunto prefabbricato composito polimerico da installare su vecchi giunti rovinati e degradati, anche soggetti ad ampi movimenti e sottoposti a un intenso traffico di tipo industriale. Si applica in totale aderenza al supporto esistente, diventando esso stesso una parte del pavimento.

Una volta installato garantisce la planarità e la continuità della superficie.

Dopo sole 12 ore, la superficie è utilizzabile. Non si deteriora nel tempo e non necessita di manutenzione. Previene l'usura delle ruote dei mezzi utilizzati per la movimentazione e aiuta a preservare la salute dei conducenti di carrelli elevatori.

Consente alla pavimentazione movimenti sia verticali che orizzontali, facendo da ponte permanente ai movimenti termici.

INDUSTRIAL

**Prima**  
PAVIMENTI SPECIALI

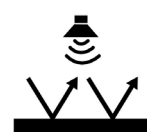




Nike European Headquarters — Hilversum, NL



Amazon - Novara



Isolamento  
acustico



UV resistente



Non-slip



Eco-Friendly



Facile da  
pulire

# SISTEMI CERTIFICATI

Quando si pensa di riqualificare la pavimentazione del proprio ufficio, si pensa ad una soluzione che offra contemporaneamente un design elegante o personalizzato, ma funzionale.

Le soluzioni scelte dovrebbero tenere in considerazione non solo l'aspetto estetico gradevole, ma le garanzie relative alle prestazioni tecniche e alla durata nel tempo, ovvero la garanzia di aspetto e prestazioni inalterate per molti anni, con una manutenzione minima.

Oltre ai rivestimenti in resina, proponiamo soluzioni alternative quali pavimenti in PVC e tessuto vinilico, moquette, linoleum e sopraelevati.

Applicabili in tutti gli ambienti, dalla reception, agli uffici e sale riunioni in cui è necessaria la riduzione del rumore. Adatti anche ad ambienti con necessità più specifiche come servizi igienici, locali tecnici che ospitano CED o server (con vincoli antistatici), corridoi e scale (ad alto traffico e con necessità antipolvere) o locali a contatto con il terreno (locali tecnici, archivio o interrati) con esigenze prettamente funzionali che necessitano di sistemi pavimento che li proteggano dall'umidità esterna.

## CARATTERISTICHE

Resistenza all'usura.  
Fonoassorbenti. Assorbimento dei rumori o shock da caduta oggetti.  
Manutenzione minima, facile pulizia e sanificazione.  
Rivestimenti AST/ESD, adatti ad ambienti in cui è necessaria la protezione dalle scariche elettrostatiche.  
Sicuro per l'ambiente e le persone.  
Antipolvere.  
Rivestimenti inalterati nel tempo.  
Pavimentazioni decorative con finiture opache o lucide, con effetto naturale, spatolato, nuvolato, tipo terrazzo alla veneziana.

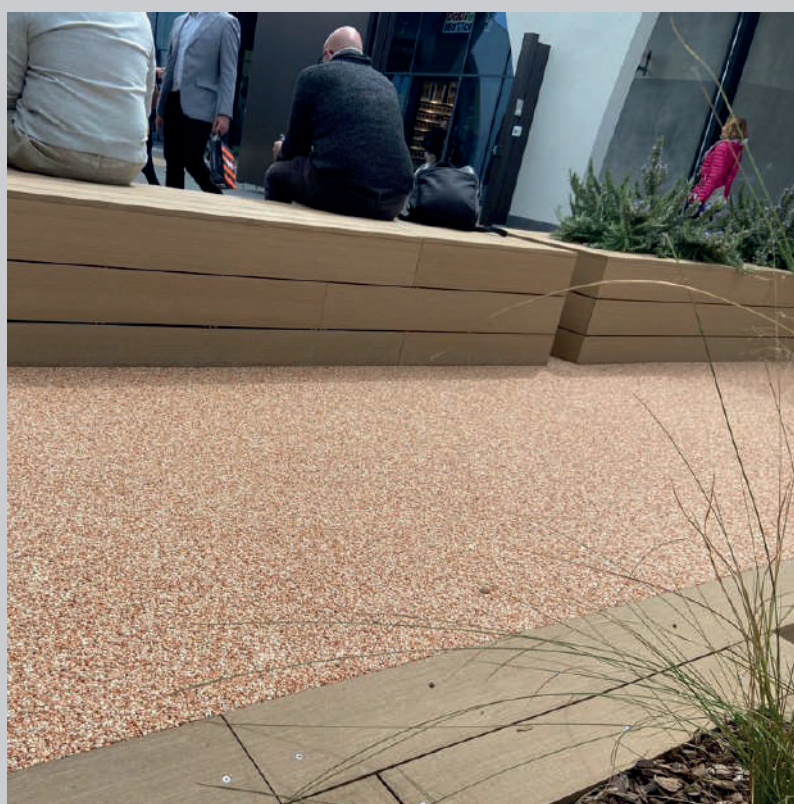
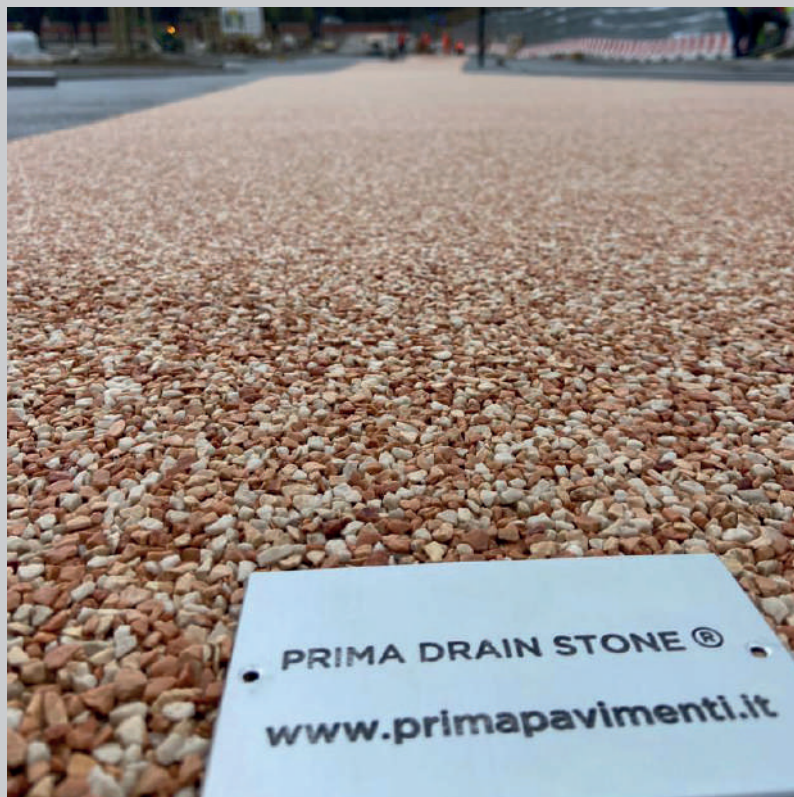
# RIQUALIFICA UFFICI

- > LOCALI UFFICIO, SPAZI OPEN
- > CENTRI DIREZIONALI
- > SALE RIUNIONI
- > HALL & RECEPTION
- > AREE RELAX E COMUNI
- > LOCALI TECNICI
- > LOCALI ARCHIVIO
- > MENSE AZIENDALI
- > SPOGLIATOI
- > SERVIZI IGIENICI

INDUSTRIAL

**Prima**  
PAVIMENTI SPECIALI





TO DREAM - Urban District



Drenante



Resistente  
al gelo



Non-slip



Eco-Friendly



Facile da  
pulire

# PRIMA DRAIN STONE®

Per una riqualifica sostenibile delle aree esterne pedonali o carrabili leggere degli spazi esterni aziendali,

Prima Drain Stone® è un sistema di pavimentazione per esterni, totalmente permeabile, rispettoso dell'ambiente e il ciclo idrologico.

È fondamentale la scelta di materiali certificati che collaborino concretamente a migliorare le aree esterne, avendo cura del drenaggio o del filtraggio delle acque meteoriche ed evitando il più possibile la realizzazione di nuove superfici impermeabili (come, ad esempio, asfalto e cemento) e/o instabili (come autobloccanti e ghiaia libera).

Composto da inerti naturali prevalentemente derivanti da scarti di produzione, caratterizzato da diverse granulometrie, tipologie e colori, miscelati a uno speciale legante ecocompatibile.

## RIQUALIFICA ESTERNI

- > VIALETTI DI ACCESSO
- > AREE VERDI
- > PISTE CICLABILI

INDUSTRIAL

**Prima**  
PAVIMENTI SPECIALI



# CASE HISTORY

Storicamente ci siamo dedicati e specializzati nella realizzazione di pavimenti tecnici in resina.

Il nostro know-how industriale e la nostra competenza inq questo campo, le partnership e le qualità riconosciute nel corso degli anni, ci hanno permesso di diventare un attore importante in questo settore.

Il migliore biglietto da visita sono le pavimentazioni che abbiamo realizzato. In Italia, in Europa e anche nel resto del mondo.

ALCUNI DEI  
NOSTRI CLIENTI



IIA - Flumeri (AV)



Piaggio Group



Piaggio Group



# CONTACTS

## Milano - Sede operativa

Via Piemonte, 23/B  
20098 San Giuliano Milanese (MI)  
T +39 02.98282914

## Torino - Uffici amministrativi

Via Vittorio Amedeo II, 19  
10121 Torino  
T +39 011.0714790

[info@primapavimenti.it](mailto:info@primapavimenti.it)  
[www.primapavimenti.it](http://www.primapavimenti.it)

## Switzerland

Pavimenti Speciali Srl - Talenture S.A.  
Riva Albertolli 1  
6900 Lugano - Switzerland

### CERTIFICAZIONI



OS 6 Classe IV  
OS 26 Classe IV  
OG 1 Classe III  
OG 3 Classe II

### COMPAGNIA ASSICURATIVA



### ASSOCIAZIONI



# PARTNERS

### APPLICATORI FIDUCIARI



SHERWIN  
WILLIAMS

HIGH  
PERFORMANCE  
FLOORING

### PARTNER

